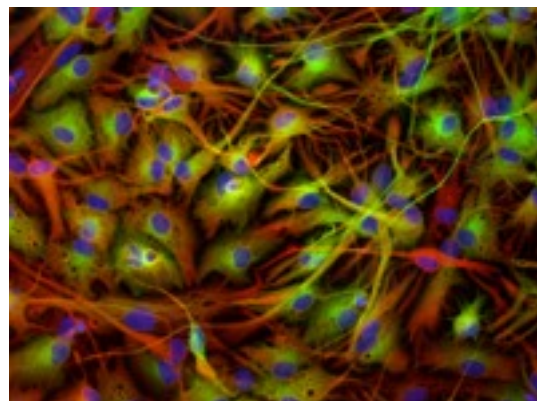
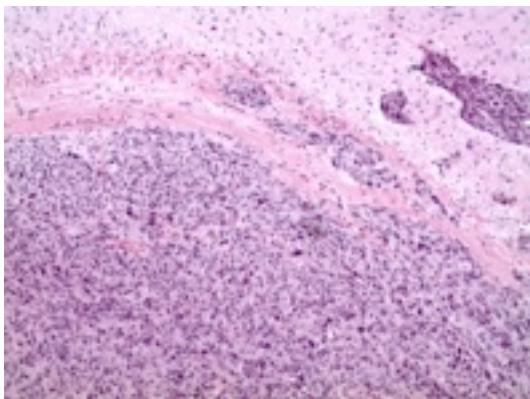




Ausschreibung für eine

Studentische Hilfskraft (ca. 11 Stunden/Woche)

Die Arbeitsgruppe Stem Cell Pathologies am Institut für Rekonstruktive Neurobiologie sucht eine zuverlässige und engagierte studentische Hilfskraft für ca. 11 Stunden pro Woche. Der Aufgabenbereich umfasst die Erstellung und Färbung von Gewebeschnitten so wie die Assistenz bei zell- und molekularbiologischen Arbeiten.



Sie sind Studentin/Student einer biomedizinischen Fachrichtung und haben Interesse einen Einblick in Tumorforschung zu erhalten, dann melden Sie sich bei:

*Dr. Martin Glas oder Dr. Daniel Trageser
Stem Cell Pathologies, Institut für Rekonstruktive Neurobiologie
Universitätsklinikum Bonn, Sigmund-Freud-Str. 25, 53127 Bonn
Tel.: (0228)-6885-534*

*Mail: martin.glas@ukb.uni-bonn.de,
dtrageser@lifeandbrain.com
<http://www.stemcellpatho.uni-bonn.de>*